

MANUAL PARA EL USUARIO

BOLSA PARA LA RECOGIDA DE ORINA PARA PIERNA

JOLFAMAR es una marca registrada de JOLFAMAR XXI, S.L

© ALL RIGHTS RESERVED JOLFAMAR® / JOLFAMAR.COM



FABRICADO POR JOLFAMAR XXI, S.L.
CARRER ANDORRA – 28 C
08830 SANT BOI / BARCELONA - ESPAÑA

AVISO:

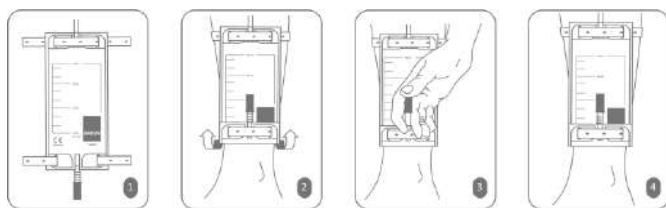
La reutilización de un producto desechable de un solo uso puede causar lesiones al usuario.

Este producto NO contiene FTALATOS.

NO UTILICE EL PRODUCTO SI EL ENVOLTORIO ESTA DAÑADO O PRESENTA ALGÚN DEFECTO.

INSTRUCCIONES DE USO

COLOCACIÓN Y USO DE LA BOLSA



1-. Extraiga la bolsa de orina de la caja y revise el estado de conectores, válvulas y estado físico del producto. Si ve alguna anomalía evite usar esa unidad y sustitúyala por otra.

Acople el conector del extremo del tubo a la sonda o al colector del pene.

Coloque las cintas de sujeción insertándolas por las anillas de la bolsa que encontrará en la parte superior e inferior. Estas cintas son reutilizables y lavables.

2-. Para una mayor seguridad ante aberturas fortuitas doble la parte inferior de la bolsa dejando la válvula de vaciado boca arriba.

3-. Revise que la válvula de vaciado se encuentra cerrada.

4-. Para un correcto uso de la bolsa. Se recomienda vaciarla de vez en cuando evitando que el nivel de orina sobrepase la capacidad.

IMPORTANTE:

NO REUTILICE LA BOLSA DE ORINA. ESTO PODRÍA OCASIONAR LESIONES AL USUARIO.

PARA ASEGURAR QUE EL LLENADO DE LA BOLSA DE ORINA SE EFECTUA CORRECTAMENTE. RECOMENDAMOS FROTAR SUAVEMENTE LA PARTE SUPERIOR DE LA BOLSA CON LOS DEDOS.

APERTURA Y CIERRE DE VÁLVULAS:



Para un correcto funcionamiento de la bolsa asegúrese de revisar el estado de la válvula de salida.

La válvula de vaciado se encuentra abierta cuando esta hacia abajo.

La válvula de vaciado se encuentra cerrada cuando esta hacia arriba.

Para cerrar la válvula asegúrese de presionarla hasta oír un clic.

INDICACIONES:

- Bolsa para la recogida de orina diurna.
- PRODUCTO NO ESTERILIZADO.
- DE UN SOLO USO.

CARACTERÍSTICAS:

Fabricado con cloruro de polivinilo.

Tubo de drenaje siliconado de alta resistencia al acodamiento.

Escala aprox. de 750ml o de 500ml según modelo.

Este no es un producto con función de medición.

Con válvula de seguridad de vaciado.

Con válvula anti retorno.

Este producto NO contiene FTALATOS

ALMACENAMIENTO Y CONSERVACIÓN:



Mantener en posición vertical



Muy frágil



No mojar y mantener alejado de la humedad



Alejar de todas las fuentes de calor



Evitar cambios bruscos de temperatura

USER'S MANUAL
LEG URINE BAGS

JOLFAMAR is a REG. TRADE MARK from JOLFAMAR XXI, S.L
 © ALL RIGHTS RESERVED JOLFAMAR® / JOLFAMAR.COM



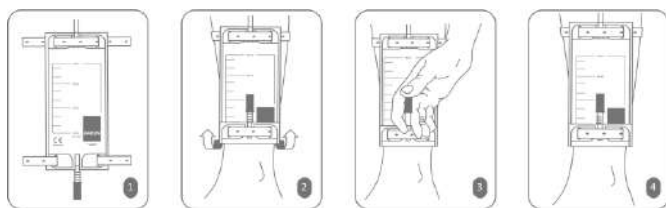
MANUFACTURED BY JOLFAMAR XXI, S.L.
 CARRER ANDORRA – 28 C
 08830 SANT BOI / BARCELONA - SPAIN

WARNING:

The reuse of a disposable product can cause injury to the user

This product DOES NOT contain FTALATOS.

DO NOT USE THIS PRODUCT IF IT PRESENTS ANY DAMAGE OR POSSIBLE MANUFACTURING DEFECT.

INSTRUCTIONS FOR USE
PLACEMENT AND USE OF THE URINE BAG


1-. Remove the urine bag from the carton and check the condition of the connectors, valves, and physical condition of the product. If you see any anomalies avoid using this unit and replace it with another.

Attach the connector to the probe or catheter

Attach the fastening straps by inserting them through the rings of the bag on the top and bottom.

These tapes are reusable and washable.

2-. For greater security against accidental openings fold the bottom of the bag leaving the drain valve upside down.

3-. Check that the drain valve is closed.

4-. For a correct use of the bag. It is recommended to empty it from time to time avoiding that the level of urine exceeds the capacity.

IMPORTANTE:

DO NOT REUSE THE URINE BAG. THIS COULD RESULT IN INJURY TO THE USER.

TO ENSURE AN OPTIMUM FILLING OF THE URINE BAG. WE RECOMMEND TO SLOWLY FLOAT THE TOP OF THE BAG WITH THE FINGERS.

OPEN / CLOSE VALVE SYSTEM:


For proper operation of the bag, be sure to check the condition of the outlet valve.

The drain valve is open when it is down.

The drain valve is closed when it is up.

To close the valve, be sure to press it until it clicks.

INDICATIONS:

- URINE DRAINAGE BAG
- NON STERILE PRODUCT.
- ONE USE ONLY.

IMPORTANT FEATURES:

Made with polyvinyl chloride.

Silicone drainage tube with high resistance to bending.

Scale approx. of 750ml and 500ml according to model.

This is not a product with measurement function.

With drain safety valve and anti-return valve according to model.

This product DOES NOT contain FTALATOS

ALMACENAMIENTO Y CONSERVACIÓN:


Mantener en posición vertical

Muy frágil

No mojar y mantener alejado de la humedad

Alejar de todas las fuentes de calor

Evitar cambios bruscos de temperatura